

Departamento Comercio Exterior- Relación Argentina- México

ALI...
 A - SEC
 AS - REGI
 MERCADO
 OS - VALOR
 GADO - ANIV
 VENI - COLE
 OLITIC - SUSTEN
 DAD - RESPONSBALID
 SOCIAL EMPRESARIA -
 ALIANZA - INTERNACI
 PLANE
 LEYON B

UMIAS - REG.
 AES - MERCADO -
 ALOR AC...ADO - A
 CONV... ECTIV
 POLITI... INTABI
 RESPON... AD SOC
 MPRES... ALIANZ
 YTERNACIONALIZAF
 NEAMIENTO - A
 O BROU

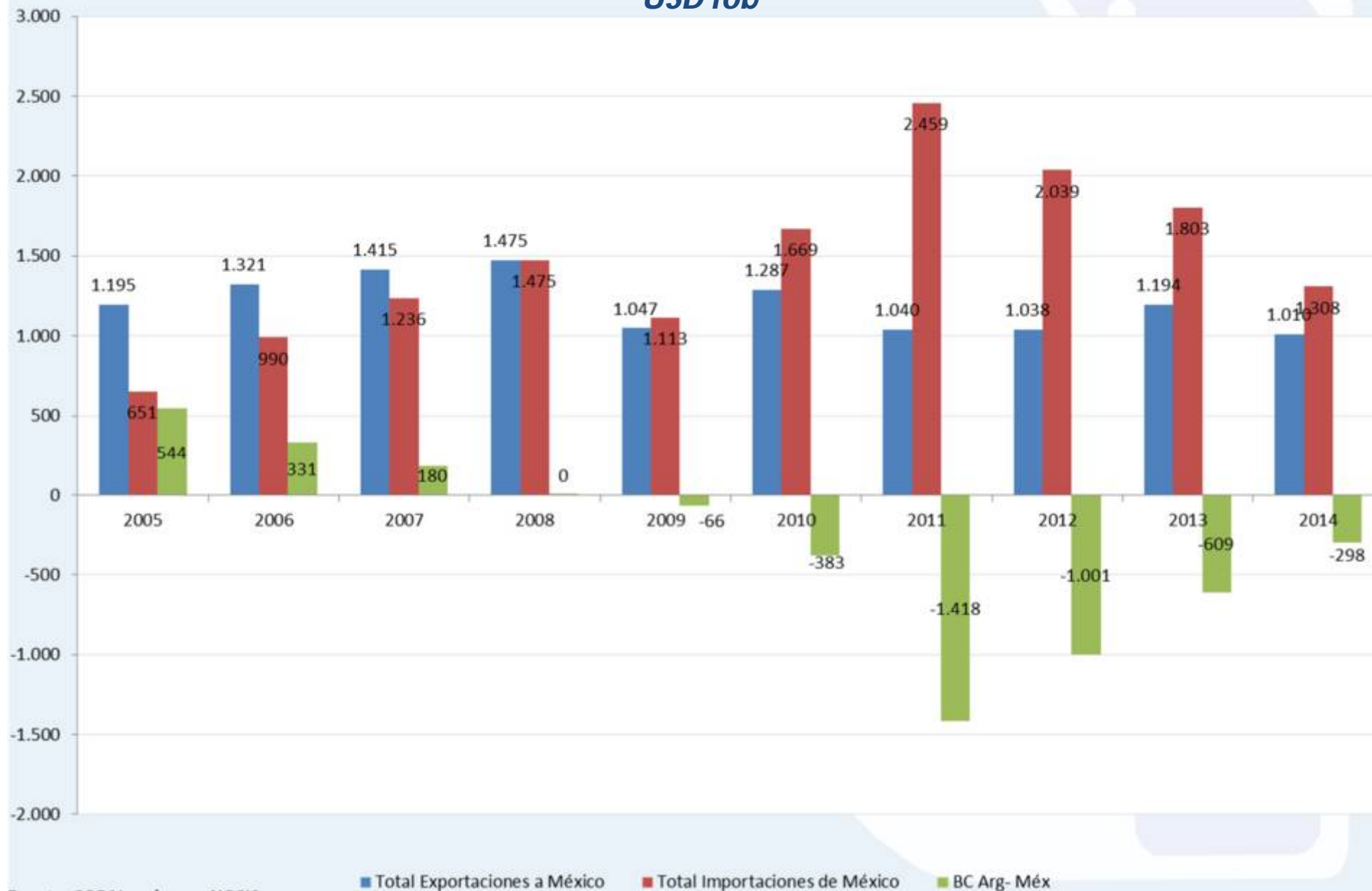
copal

1975 - 2015



Noviembre 2015

Balanza Comercial Argentina México 2005-2015, en millones de USD fob

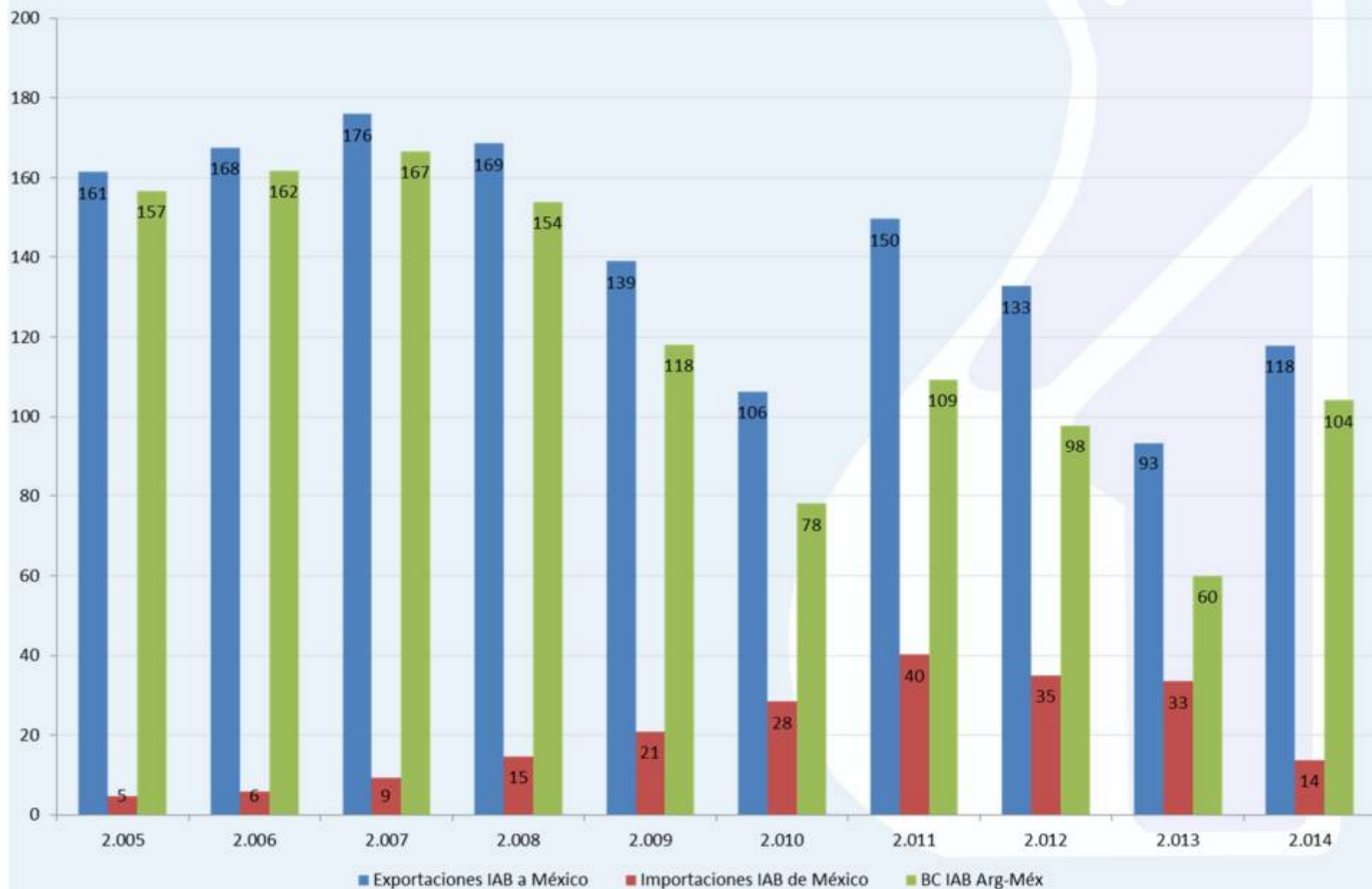


Fuente: COPAL en base a NOSIS

Balanza Comercial Argentina México 2005-2015, en millones de USD fob

- La balanza comercial Argentina- México ha tenido una involución en los últimos. Del 2009 a la fecha, el saldo pasó a ser negativo, tanto por el deterioro de las exportaciones, como por el crecimiento de las importaciones provenientes de México.
- Las exportaciones a México cayeron un 16% en el período 2005-2014, mientras que las importaciones aumentaron un 110%.
- El sector automotriz explica gran parte del deterioro en la balanza comercial bilateral. En 2005 representaba un 47% de las exportaciones a México, mientras que en 2014 pasó a ser de un 31%, que se debe a una caída del 43%.
- Por su parte, la importación de vehículos y autopartes crecieron en el mismo período un 381%, alcanzando un 33% del total importado desde México.
- En 2015, considerando información hasta Julio, la tendencia se acentúa dado que las importaciones duplican a las exportaciones

Balanza Comercial IAB Argentina México 2005-2015, en millones de USD fob



Participación del Comercio con México sobre el total del Comercio Argentino



Fuente: COPAL en base a INDEC y NOSIS

Se hace referencia a la participación de las exportaciones a México sobre el total exportado por Argentina y las importaciones de México sobre el total de las importaciones de Argentina

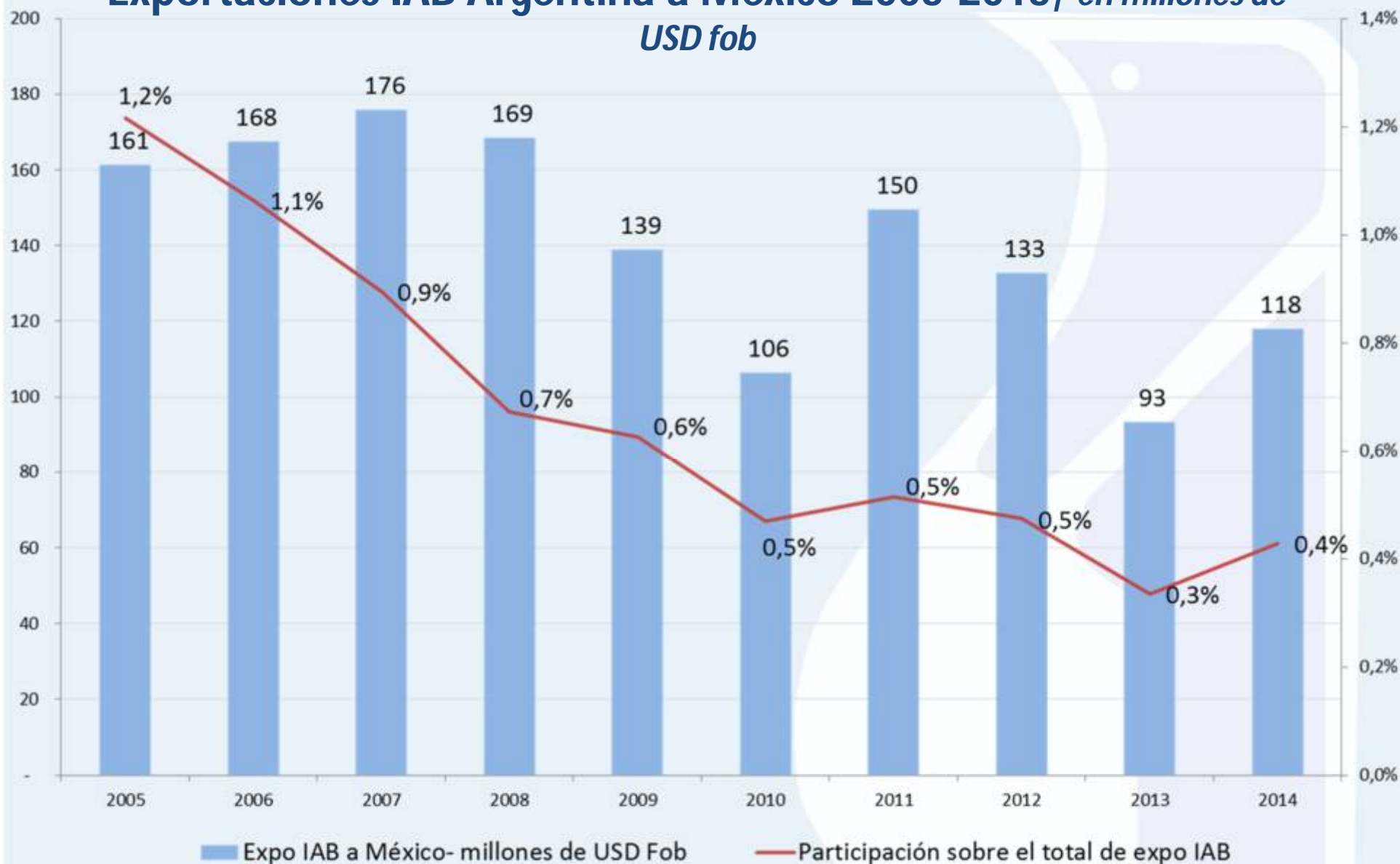
Evolución Exportaciones IAB Mercosur a México; *en miles USD Fob*



Fuente: COPAL en base a INDEC y NOSIS

El gráfico muestra la evolución de las exportaciones de la IAB de cada país del Mercosur a México. Se observa el importante crecimiento de las exportaciones de Brasil y el descenso de las argentinas.

Exportaciones IAB Argentina a México 2005-2015, en millones de USD fob

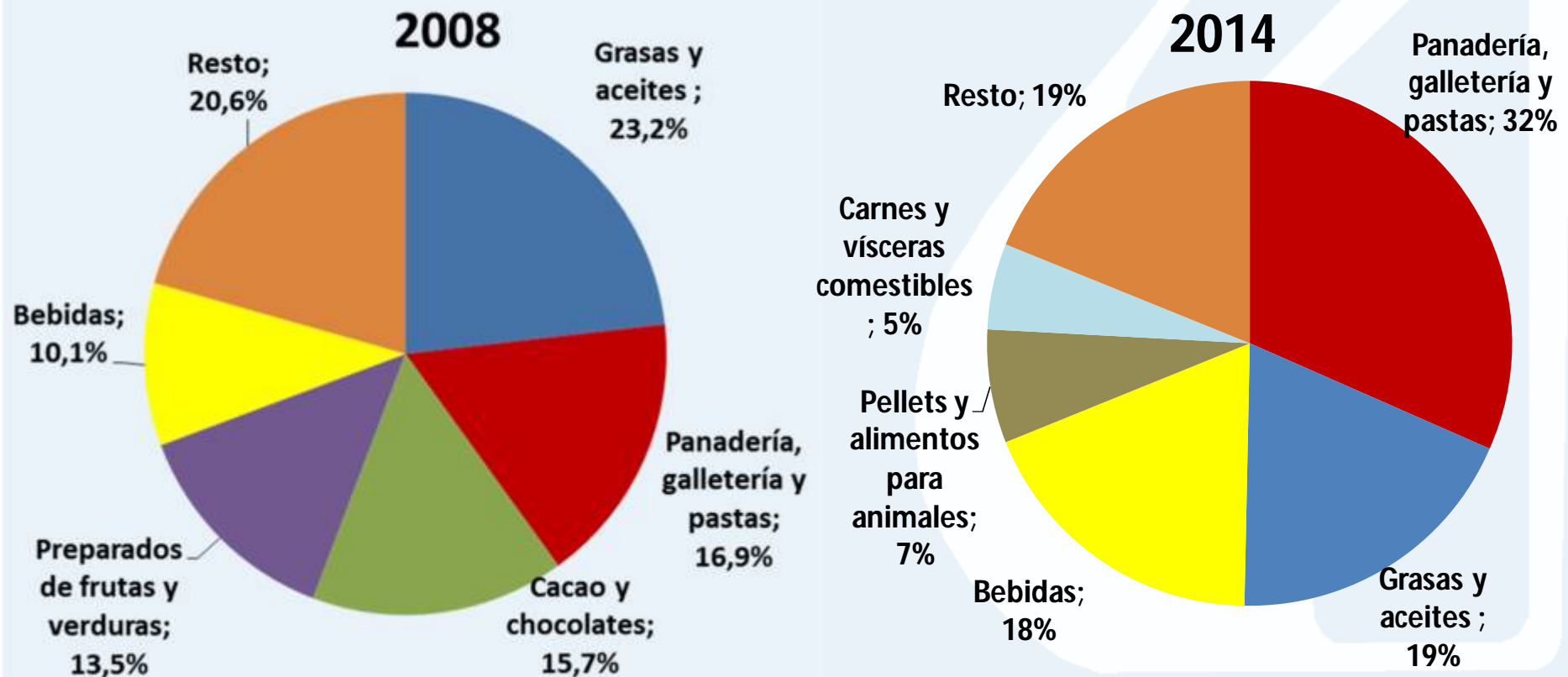


En correspondencia a la caída de las exportaciones totales de Argentina a México, la IAB también sufrió un descenso en sus exportaciones a este destino. A su vez, México perdió importancia relativa como destino de las exportaciones de la IAB.

Participación por rubro de exportación a México- IAB

Entre 2008 y 2014 se produjeron variaciones en la participación de los rubros de exportación. Lo más importante a destacar es la pérdida de la participación de los rubros de "cacao y chocolates" y "preparados de frutas y verduras", que dejaron de estar entre los primeros puestos en 2014.

Por su parte, "pellets y alimentos para animales" y "carnes y vísceras comestibles" ganaron en peso relativo.



Variaciones de las importaciones de IAB de México por sector- 2008 vs 2014

Lácteos		
Posición (var.)	Total	34%
1 (0)	EEUU	78%
3 (1)	Chile	-42%
4 (-1)	Uruguay	-66%
10 (-3)	Argentina	-51%

Preparados de Frutas y Verduras		
Posición (var.)	Total	13%
1 (0)	EEUU	22%
2 (0)	Chile	-2%
12 (-6)	Argentina	-85%
16 (4)	Ecuador	109%

Hortalizas		
Posición (var.)	Total	6%
1 (0)	EEUU	-1%
3 (3)	Chile	92%
5 (-3)	Argentina	-63%
6 (2)	Perú	234%
10 (19)	Ecuador	206319%

Panadería, Galletería y Pasta		
Posición (var.)	Total	29%
1 (0)	EEUU	41%
4 (-1)	Argentina	25%
9 (-4)	Chile	-45%

Cacao y Chocolates		
Posición (var.)	Total	43%
1 (0)	EEUU	76%
2 (2)	Ecuador	248%
8 (3)	Colombia	111%
11 (-8)	Argentina	-84%
13 (-6)	Brasil	-53%

Bebidas		
Posición (var.)	Total	43%
1 (0)	EEUU	69%
6 (-1)	Chile	6%
8 (0)	Argentina	33%

Variaciones de las importaciones de la IAB de México por sector y país de origen. *Período 2008-2014*

En los cuadros previos se mostraron las variaciones que tuvieron distintos rubros de la IAB entre los años 2008 y 2014, y su participación relativa frente a países competidores.

La primera columna de cada cuadro muestra la posición en el ranking del origen de ese rubro de importación por parte de México para el 2014, y el número entre paréntesis es la ganancia o pérdida de puestos en el ranking frente a 2008. La tercera columna muestra la variación entre 2008 y 2014 de importación de México de cada rubro desde cada país.

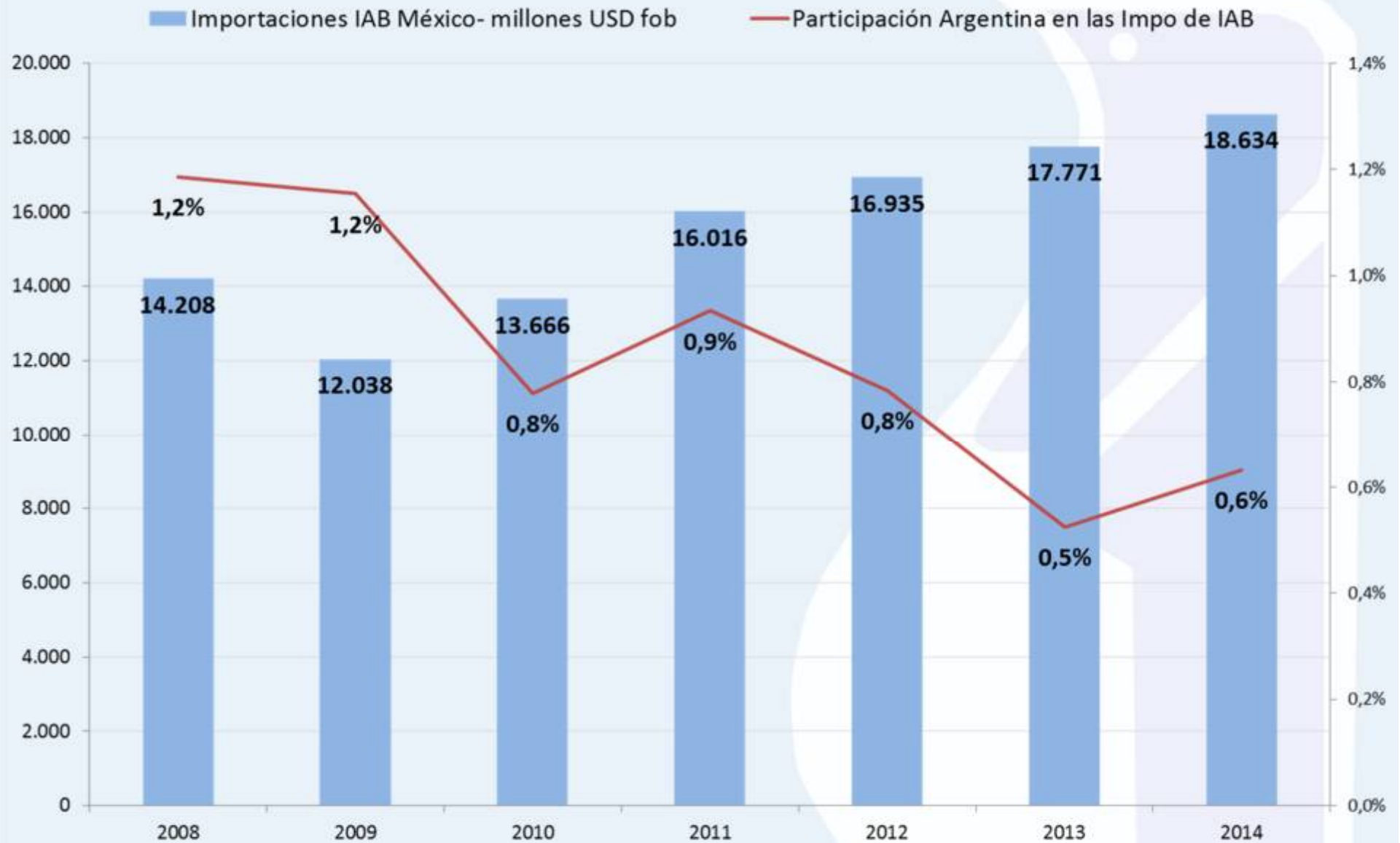
Los rubros fueron seleccionados en base a la importancia relativa que tuvieron en los últimos años en las exportaciones de Argentina a México.

Los rubros de "lácteos" y "hortalizas" en el representaban más del 30% exportado de la IAB a México, habiendo perdido ambos gran participación en los últimos años, como se muestra en los cuadros.

"Cacao y chocolates" y "preparados de frutas y verduras" representaban casi el 30% de las exportaciones de la IAB a México, habiendo caído para 2014 varias posiciones.

Por último, los rubros de "panadería, galletería y pasta" y "bebidas" fueron los que mejor performance tuvieron en los últimos años. A pesar de esto, no tuvieron mejoras en el ranking de vendedores a México. Esto se debe a que países competidores tuvieron mayores aumentos en el período en cuestión.

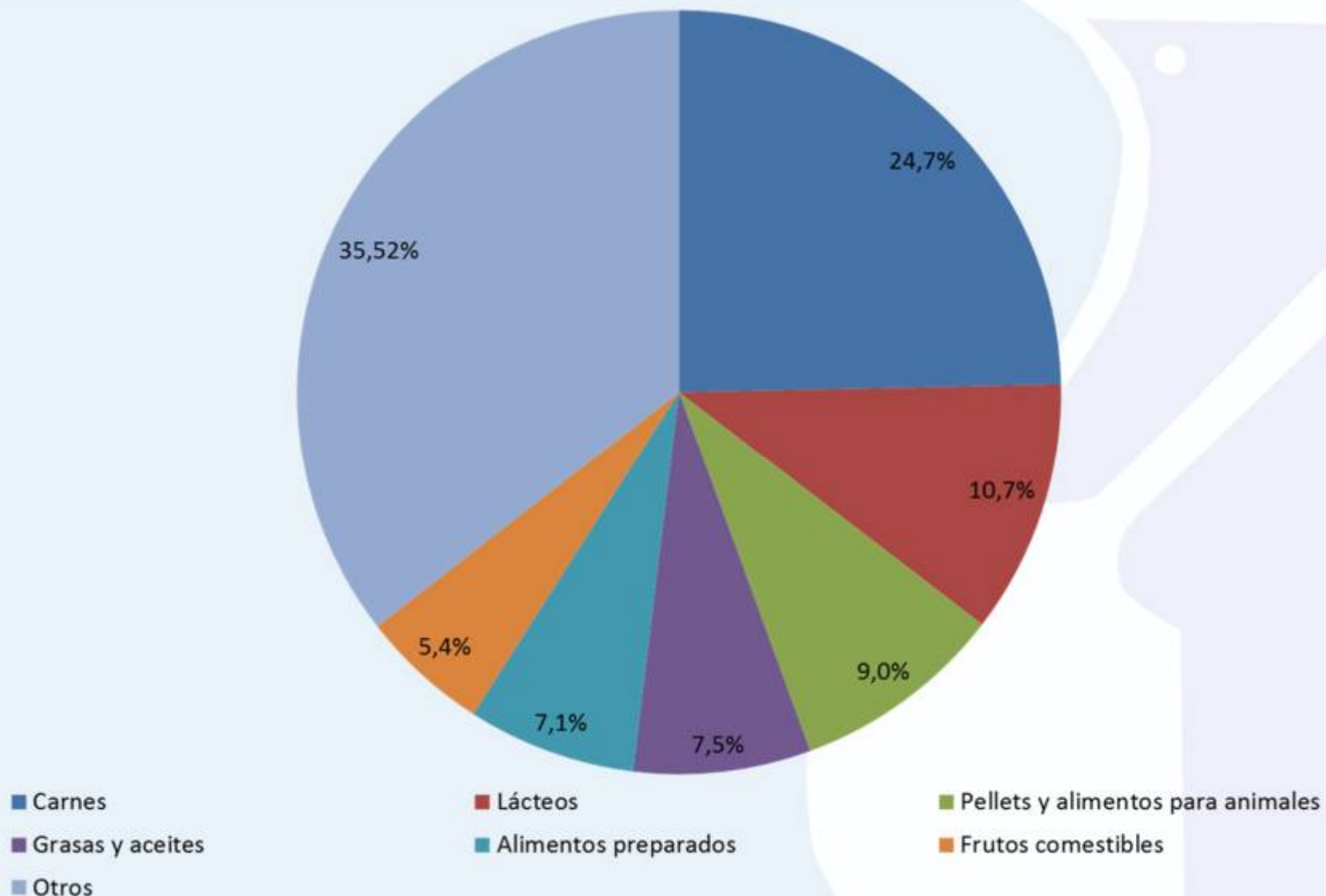
Exportaciones Importaciones Mexicanas, *en millones de USD fob*



Fuente: COPAL en base a INDEC y NOSIS

Se observa como en el período 2008-2014 las importaciones mexicanas de IAB fueron en aumento. Sin embargo, la participación argentina cayó en este período a la mitad.

Participación por sector de las importaciones de IAB de México; 2014



Las importaciones mexicanas de la IAB no tuvieron variaciones importantes en los últimos años (2008-2014), de manera que el gráfico de arriba es representativo para todo el período.

Origen de las importaciones de la IAB de México

Año 2008- Valor FOB 14.208 millones USD		
Ranking	País	Participación
1	Estados Unidos	71,2%
2	Chile	4,1%
3	Canadá	3,8%
4	Nueva Zelanda	2,3%
5	China	1,8%
6	España	1,7%
7	Guatemala	1,3%
8	Argentina	1,2%
9	Costa Rica	1,2%
10	Uruguay	1,0%

19	Brasil	0,4%
----	--------	------

Año 2014- Valor FOB 18.634 millones USD		
Ranking	País	Participación
1	Estados Unidos	72,6%
2	Canadá	4,1%
3	Chile	3,1%
4	China	2,0%
5	España	1,7%
6	Guatemala	1,4%
7	Reino Unido	1,1%
8	Nueva Zelanda	1,0%
9	Vietnam	0,9%
10	Honduras	0,9%

12	Brasil	0,8%
16	Argentina	0,6%

Fuente: COPAL en base a INDEC y NOSIS

Los datos de estos cuadros se condicen con lo que se viene observando en las filminas previas: pérdida argentina como origen de las importaciones mexicanas de la IAB. Resulta evidente que el gran abastecedor de México es EEUU, no obstante, por causas ajenas a las meramente económicas, se está perdiendo terreno en lo que es un potencial importante destino de la IAB.

ACE 6 vs ACE 53

ACE 53

- Última negociación en 2007
- 149 posiciones negociadas. 111 corresponden a la IAB
- Rango de preferencias: del 20% al 100%

ACE 6

- Última negociación en 2006
- 52 posiciones negociadas. 12 Corresponden a la IAB.
- Rango de preferencias: 30% al 100%

Posiciones negociadas en común ACE 6 y ACE 53

- 21041000, Preparaciones para sopas, potajes o caldos; sopas, potajes o caldos, preparados (30%);
- 21069040, Preparaciones compuestas del tipo de las utilizadas para la elaboración de bebidas (100%).

Conclusiones

Comercio Total

- Desde el punto de vista Argentino la balanza comercial bilateral con México ha tenido una involución en los últimos años. En 2009 el saldo pasó a ser negativo, situación que se mantiene hasta el día de hoy, tanto por el deterioro de las exportaciones, como por el crecimiento de las importaciones provenientes de México.
- Las exportaciones a México cayeron un 16% en el período 2005-2014, mientras que las importaciones aumentaron un 110%.
- La participación de México en las exportaciones de Argentina pasó de 2,6% en 2004 a 1,2% en 2014, mientras que las importaciones de México en el total de las importaciones de nuestro país pasa de 2,5% a 2,1% en el mismo período. En 2015, con datos provisorios, la incidencia de México en las importaciones Argentinas aumenta con respecto al año anterior (participación del 2,5%) mientras que las importaciones continúan siguen cayendo (participación del 0,9%)

Conclusiones

Comercio de la IAB

- Las exportaciones de la IAB de Argentina a México cayeron 15% en el período 2009-2014 mientras que las de Brasil crecieron un 96% para el mismo período
- México tiene una participación muy baja en el destino de las exportaciones de la IAB de Argentina, situación que se acentúa en la última década dado viene cayendo casi ininterrumpidamente desde 2005 (1,2%) hasta 2014 (0,4%).
- Entre 2008 y 2014 se produjeron variaciones en la participación de los rubros de exportación a México. Se destaca la pérdida de participación de los rubros de "cacao y chocolates" y "preparados de frutas y verduras". Por su parte, "pellets y alimentos para animales" y "carne y vísceras comestibles" ganaron en peso relativo.
- En el período 2008-2014 las importaciones mexicanas de IAB aumentaron un más de un 30%.
- A pesar de lo expresado en el punto anterior, Argentina está perdiendo importancia relativa en los orígenes de las importaciones Mexicanas de la IAB. Caso contrario es el de Brasil que viene adquiriendo mayor importancia y ya supera a la Argentina. Estados Unidos concentra más del 72% de las importaciones Mexicanas de la IAB.